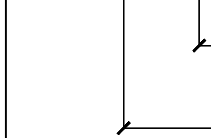




Scala 1:50



Scala 1:50



Scala 1:50



Scale 1:100

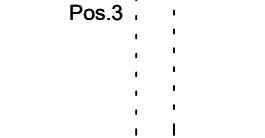
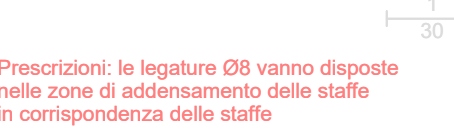


Diagram of a rectangular plate with dimensions and labels:

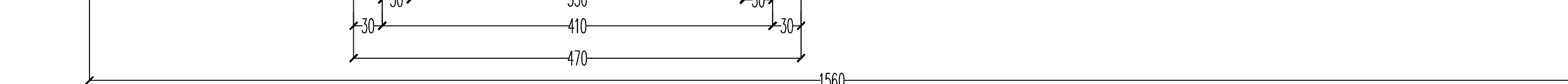
- Width: 30
- Height: 8
- Labels: Pos. 1, Pos. 2, Pos. 3
- Dimensions: L=144, 40, 20

Scala 1:100

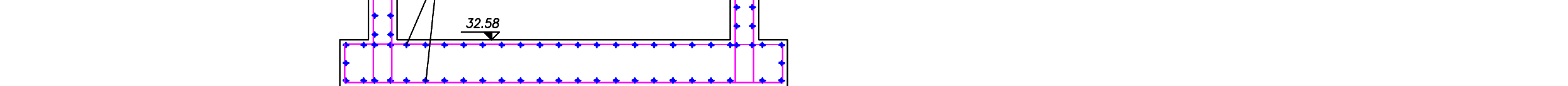


Prescrizioni: le legature 28 vanno disposte nelle zone di addensamento delle stalle in corrispondenza delle stalle

Scale 1:50



Scala 1:50



- VERIF
- VERIF

- PER LE CARATTERISTICHE DEL MATERIALE ANIDRO FARE RIFERIMENTO ALLA RELAZIONE GEOTECNICA

CAMPO SOLAIO	SOVRACCARICO PERMANENTE SENZA P.P. [daN/mq]	SOVRACCARICO ACCIDENTALE [daN/mq]	SOVRACCARICO ACCIDENTALE NEVE [daN/mq]	COEFFICIENTE MINIMO DI CALCOLO	ALTEZZA SOLAIO [cm]	LUCE DI CALCOLO [cm]
-----------------	---	---	--	--------------------------------------	------------------------	-------------------------

	200	50	60	1/12	25+5=30	680
--	-----	----	----	------	---------	-----

NORMATIVA DI CALCOLO

8 "Aggiornamento delle nuove norme
Consiglio Superiore dei LL.PP: "Istr"

CAMPI DI IMPIEGO	Classe di esposizione	Resistenza		aggregato	max a/c	classe di Consistenza	classe di compatibilità in dotati	contenuto di aria	tipo e classe di cemento	coprimento	armatura
			N/mm ²	mm						mm	tipo
Magrone _{sp = 10cm}	-	C12/15	R _{ck} 15	32	-	S3	Cl 1,0	no		-	-